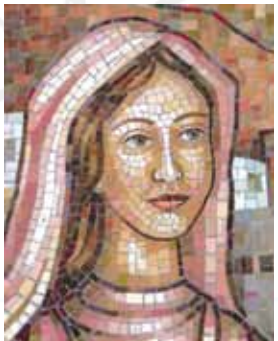


拿匝肋人耶稣

用教导与神迹改变了世界的耶稣出生于伯利恒，成长于距抹大拉几英里之外的拿匝肋。根据福音记载，耶稣在加利利地区度过了人生的主要时光，并在各处的犹太会堂讲道。其中一个会堂很可能就在抹大拉遗址中。



抹大拉的玛利亚

据记载，抹大拉的玛利亚是与耶稣及其门徒同行并支持其工作的几个妇女之一。她目睹了耶稣的受难并试图在安息日结束后取回他的遗体。抹大拉的玛利亚第一个亲眼见到复活的基督，并受命将他复活的消息传报给其他门徒。



加入我们，一同使憧憬成为现实！

- 祈祷
- 募捐
- 参观

更多信息参见 www.magdala.org



每日开放 8 am - 6 pm
 Migdal Junction
 P.O.Box 366 • 1495000 • Israel
 Tel/Fax +972-4-6209900
 Cell +972-53-226-1469
 Email: visit@magdala.org
www.magdala.org



MAGDALA

犹太历史与基督教历史的交汇



MAGDALA

抹大拉曾经是一个繁忙的渔业城镇，其中往来着渔民，店主，以及本地的居民。埋藏于阿贝尔山脚的抹大拉古镇直到几年前才被发现，并在今日重获生机。在这里，耶稣向群众施教并治愈病人；其中一个被治愈的人后来让她的家乡广为人知——抹大拉的玛利亚。



一世纪犹太会堂

埋藏于距地面仅仅30厘米以下的抹大拉会堂于2009年被发掘。这是加利利地区已发掘的最古老的会堂，也极可能是耶稣曾经施教过的地方。这个会堂保存完好，美丽的马赛克和壁画装饰也得以保留。



抹大拉石

这块特别的抹大拉石在一世纪的犹太会堂中被发现。其复杂的设计以三维的方式展现了耶路撒冷的第二圣殿，并刻有现存最早的灯台纹样。这块石头上所刻的含有十二片花瓣的玫瑰花结如今成为了抹大拉遗址的标志。

犹太历史与基督教历史的交汇



考古公园

犹太会堂

抹大拉遗址中的犹太会堂是加利利地区迄今发现的最早的犹太会堂，也是以色列已知的七个一世纪会堂之一。基于圣经中关于耶稣在整个加利利地区讲道的记载，我们几乎可以确定耶稣经常来这个地方讲道。

抹大拉石

抹大拉石上所刻的七叉灯台是迄今发现的最早的第二圣殿时期的灯台雕刻。根据早期研究，这个纹样是耶路撒冷第二圣殿的象征。

市场与店铺

主干道的东侧是一排商铺。他们很可能售卖包括陶器，织品，以及鲜货在内的各式货物。一些店铺拥有涂有灰泥的小水池以及一个狭窄的长方形井。这些店铺很有可能从事鱼类交易。

大房子与浴池（“骰子房”）

会堂以南的区域主要显示了礼仪活动的遗迹。这一建筑包括一条过道与不同的房间；其中一些房间铺设了玄武岩地面，并有一个房间铺设了马赛克地面。同时发掘出的有用于犹太净化礼仪的浴池，其中的水来自天然泉眼。

居民区

这一片住房呈现出棋盘式布局，体现了包含纵横道路网的城市规划。

渔民工作区

工作区是一个包含许多房间的建筑。在岩石打磨出的天井中发现了与渔业相关的设施，比如钩子，秤砣，以及渔网。

仓库及码头

在湖畔靠东的区域有一座大型仓库，其内部划分为多个储藏间，并存有贮藏容器。紧邻仓库的东边，有一个岩石搭建的码头。

往深处去

“往深处去”（Duc In Altum）被称作“圣地最独特的灵修中心”，其为个人默想、祈祷、敬礼以及弥撒圣祭提供了优美的环境。

妇女堂

妇女堂由八个立柱环绕，其中七个分别代表圣经中七个追随耶稣的女性，而第八个代表在所有时代中持守信德的女性。

小船教堂

从这个小堂中可以看到加利利海的景色。堂内设有船型祭台以纪念耶稣在船上讲道的事迹。小堂可以容纳300人。

四个马赛克小堂

每个小堂可容纳50人，并有马赛克铺设的圣经场景，表现发生在加利利海附近的事件。

- “抹大拉的玛利亚”小堂（路加福音 8:2）
- “行走水面”小堂（玛窦福音 14:30-31）
- “雅依洛之女”小堂（马尔谷福音 5:41）
- “渔人的渔夫”小堂（玛窦福音 4:19）

“相遇”小堂

“相遇”小堂坐落于一世纪港口的市场区域；其样式参照了抹大拉一世纪会堂，可容纳120人。堂内有表现耶稣与患有血漏病的妇女相遇的美丽壁画。（马尔谷福音 5:25）



MAGDALA

犹太历史与基督教历史的交汇

抹大拉的明天

让憧憬成为现实
点击这里观看我们对抹大拉的精彩规划